



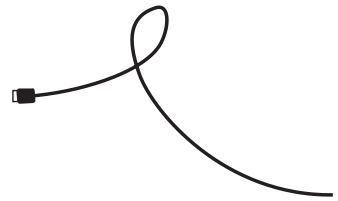
alestra^{*}

SmartBusiness eMail

Manual de configuración Outlook Móvil

Autor:

Sergio Partido Barrios



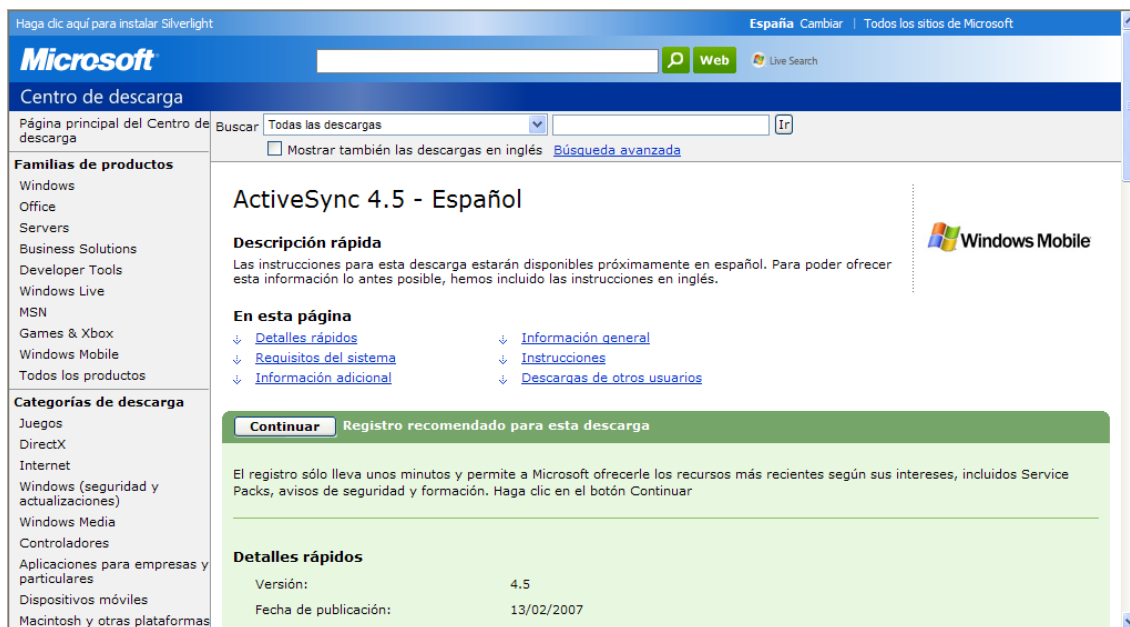
Configuración Outlook Móvil

Active Sync

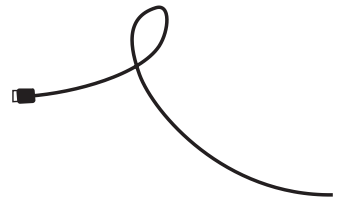
- a) Para poder configurar adecuadamente su dispositivo móvil con SmartBusiness eMail, es necesario que instale el programa Active Sync en su computadora. Si usted no cuenta con un CD de instalación (normalmente provisto con su equipo celular), puede descargarlo desde el sitio de Microsoft en la siguiente liga a internet:

<http://www.microsoft.com/downloads/details.aspx?FamilyID=9E641C34-6F7F-404D-A04B-DC09F8141141&displaylang=es>

aparecerá la siguiente página:



[Alestra SmartBusiness eMail]



b) A continuación aparecerá la siguiente página de registro:

Haga clic aquí para instalar Silverlight España Cambiar Todos los sitios de Microsoft

Microsoft

Centro de descarga

Página principal del Centro de descarga

Buscar: Todas las descargas Ir

☐ Mostrar también las descargas en inglés [Búsqueda avanzada](#)

Familias de productos

- Windows
- Office
- Servers
- Business Solutions
- Developer Tools
- Windows Live
- MSN
- Games & Xbox
- Windows Mobile
- Todos los productos

Categorías de descarga

- Juegos
- DirectX
- Internet
- Windows (seguridad y actualizaciones)
- Windows Media
- Controladores
- Aplicaciones para empresas y particulares
- Dispositivos móviles
- Macintosh y otras plataformas

Registro sugerido para esta descarga

El proceso de registro le llevará sólo unos minutos y permitirá a Microsoft ofrecerle los últimos recursos que sean de su interés como los Service Packs, los avisos de seguridad y la formación entre otros.

Stay up-to-date with information on the latest Microsoft ActiveSync upgrades, setup help and more from Windows Mobile:

- Receive the Windows Mobile Newsletter — your source for information on Microsoft ActiveSync and other mobile software upgrades, special offers, new Windows Mobile devices, tips and tricks, cool downloads and more.
- Get going quickly with help, Getting Started tutorials, and the E-mail Setup Wizard
- Personalize your device with free ringtones*
- Work smarter, play harder with free productivity and entertainment software*

*subject to limitations and restrictions, limited time offer, U.S. residents only.

Register and visit <http://www.windowsmobile.com/domore> to receive free ringtones and more.

Registro y recepción de la descarga

☐ Sí, deseo registrarme y recibir la descarga.

☒ No, no deseo registrarme. Mostrarme la descarga.

[Continuar](#)

c) Seleccionar “Descargar” en el archivo setup.msi

• Receive the Windows Mobile Newsletter — your source for information on Microsoft ActiveSync and other mobile software upgrades, special offers, new Windows Mobile devices, tips and tricks, cool downloads and more.

- Get going quickly with help, Getting Started tutorials, and the E-mail Setup Wizard
- Personalize your device with free ringtones*
- Work smarter, play harder with free productivity and entertainment software*

*subject to limitations and restrictions, limited time offer, U.S. residents only.

Register and visit <http://www.windowsmobile.com/domore> to receive free ringtones and more.

[Principio de página](#)

Archivos en esta descarga

A continuación se ofrecen vínculos a los archivos separados disponibles para esta descarga. Descargue los archivos más adecuados para usted.

Nombre del archivo:	Tamaño del archivo	
eula.rtf	105 KB	Descargar
readme.doc	15 KB	Descargar
setup.msi	7.5 MB	Descargar

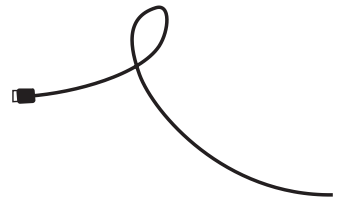
[Principio de página](#)

Descargas de otros usuarios

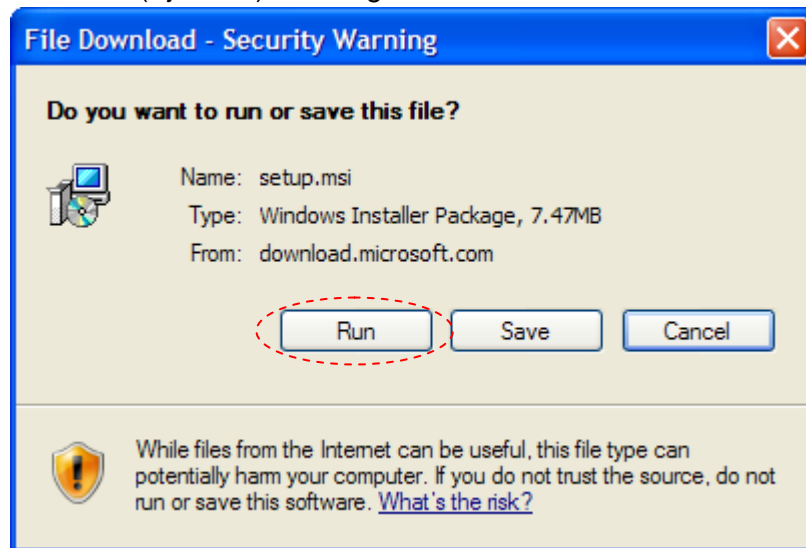
Los usuarios que descargaron **ActiveSync 4.5 - Español** también descargaron:

1. [Centro de dispositivos de Windows Mobile 6.1 para Windows Vista \(32-bits\)](#) ↗
2. [Microsoft ActiveSync 4.2](#)
3. [Microsoft Office Mobile 6.1: Actualización para los formatos de archivo de Microsoft Office 2007](#)
4. [Asistente para la conexión de Pocket PC: Español](#)
5. [Centro de dispositivos de Windows Mobile 6.1 para Windows Vista \(64-bits\)](#) ↗

[Alestra SmartBusiness eMail]



d) Seleccionar “Run” (Ejecutar) en el siguiente menú del instalador:



e) Al terminar de descargar el programa de instalación, seleccionar “Run” (Ejecutar) en la siguiente pantalla:

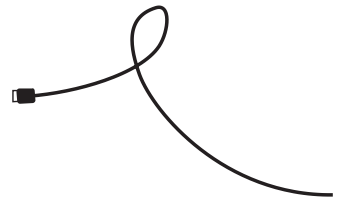


Seguir los pasos de instalación. Al finalizar, es probable que tenga que reiniciar su equipo.

Configuración de su cuenta de SmartBusiness eMail

f) Conecte su dispositivo Windows Mobile con su cable USB a su PC.

[Alestra SmartBusiness eMail]

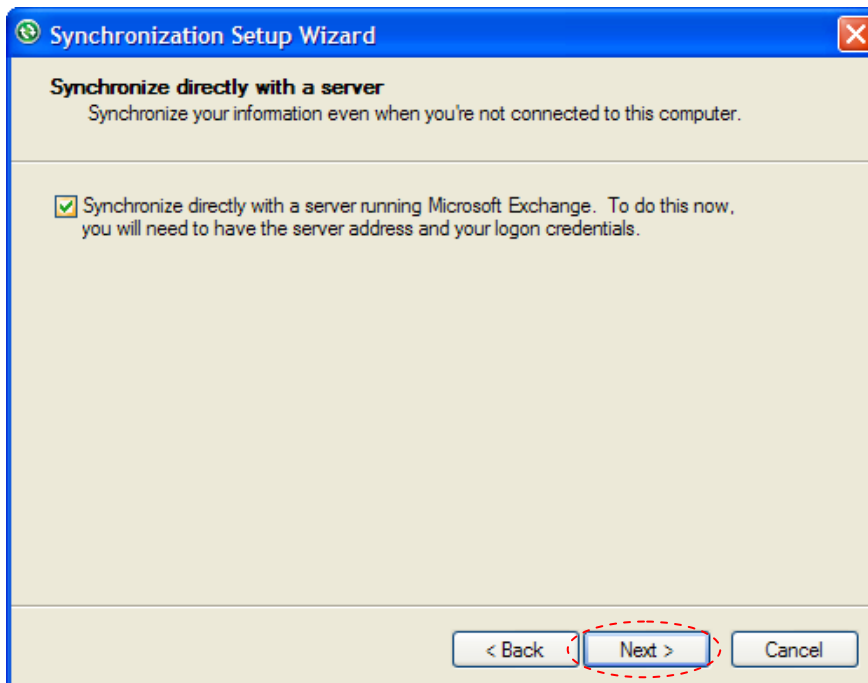


g) Enseguida le aparecerá la siguiente pantalla de configuración:



Haga clic en “Next” (Siguiete).

h) Seleccionar Sincronizar directamente con el server de Exchange:



Hacer clic en “Next” (Siguiete).

[Alestra SmartBusiness eMail]

- i) Llenar los campos con los parámetros del servicio. En el campo Server Address introducir mail.v-office.com.mx. En el campo de cuenta introducir su dirección de correo de SmartBusiness eMail (usuario@miempresa.com.mx) y su contraseña. En el campo Dominio no es necesario introducir ningún dato:

Synchronization Setup Wizard

Microsoft Exchange credentials
Enter the information that will authenticate you to a server running Microsoft Exchange.

Server Address:

Note: If you use Outlook Web Access, this is the same as your OWA server address.

☒ This server requires an encrypted (SSL) connection

Login Credentials

User name:

Password:

Domain:

☒ Save password
(required for automatic synchronization)

< Back **Next >** Cancel

Hacer clic en “Next” (Siguiente).

- j) Seleccionar que información desea sincronizar en su dispositivo móvil (Contactos, Calendario, correo electrónico, Tareas):

Synchronization Setup Wizard

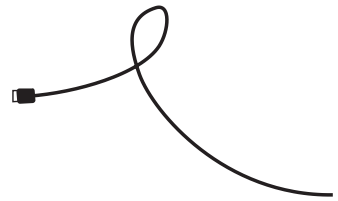
Synchronization Options
Choose the information you want to synchronize with your Smartphone. For each information type, you can choose the source with which it will synchronize.

Information Type	Source
<input checked="" type="checkbox"/> Contactos	Microsoft Exchange
<input checked="" type="checkbox"/> Calendario	Microsoft Exchange
<input checked="" type="checkbox"/> Correo electrónico	Microsoft Exchange
<input checked="" type="checkbox"/> Tareas	Microsoft Exchange
<input checked="" type="checkbox"/> Favorites	Windows PC (This PC)
<input type="checkbox"/> Files	Windows PC (This PC)
<input type="checkbox"/> Media	Windows PC (This PC)

Select an information type above and click Settings to change synchronization options for that type. Settings...

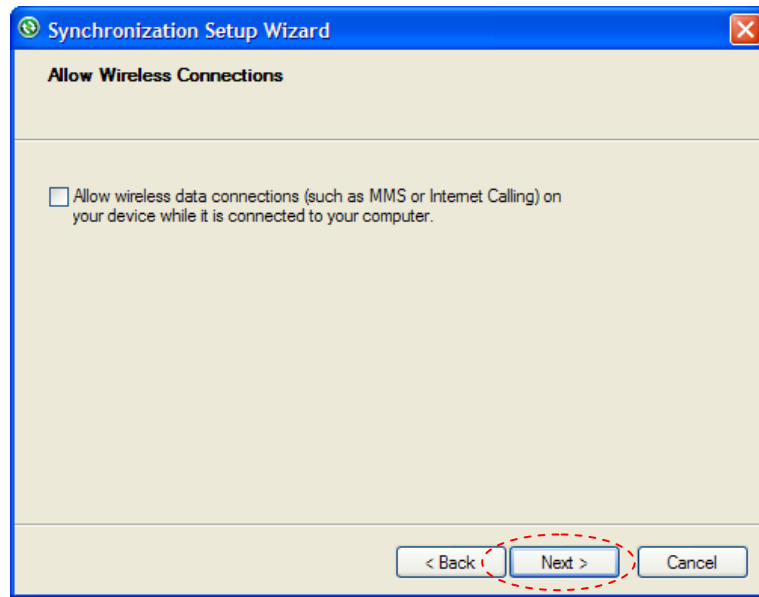
< Back **Next >** Cancel

[Alestra SmartBusiness eMail]



Hacer clic en “Next” (Siguiente).

- k) En el siguiente paso, seleccionar la opción que desee. Por defecto la opción Allow Wireless Conections esta desactivada:

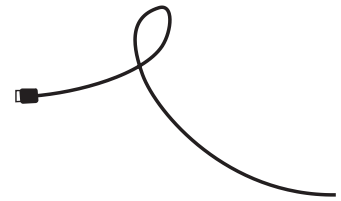


Hacer clic en “Next” (Siguiente)

- l) Listo! Ha terminado de configurar su cuenta de SmartBusiness eMail:



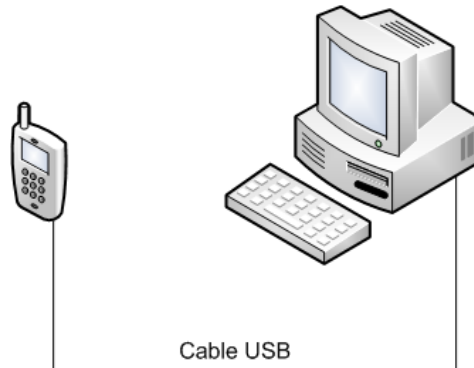
Hacer clic en “Finish” (Finalizar)



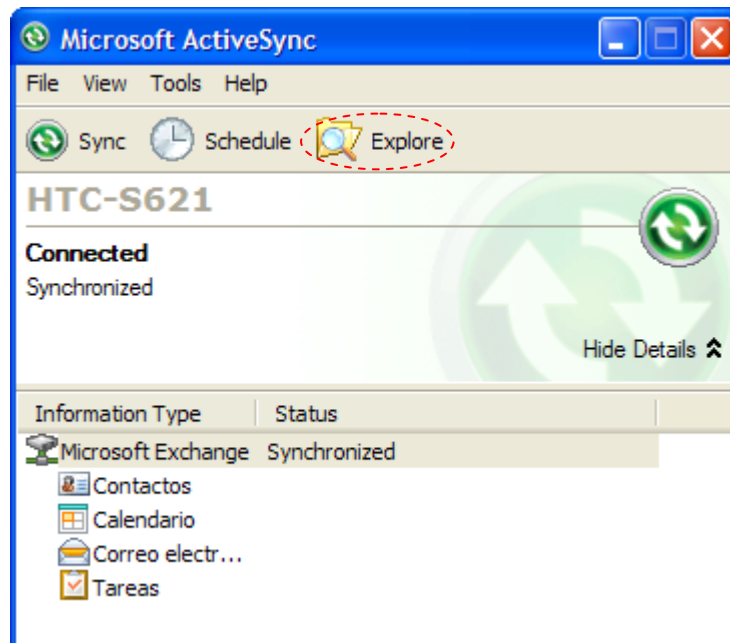
Instalación del certificado digital

Alestra le proveerá de un archivo con el certificado digital que debe de instalar en su dispositivo móvil. Guarde este archivo en su PC. Para instalarlo siga los siguientes pasos:

- m) Conecte su dispositivo Windows Mobile con su cable USB a su PC

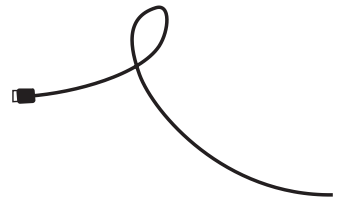


- n) El programa ActiveSync detectará que ha conectado su dispositivo móvil y le mostrará la siguiente pantalla:

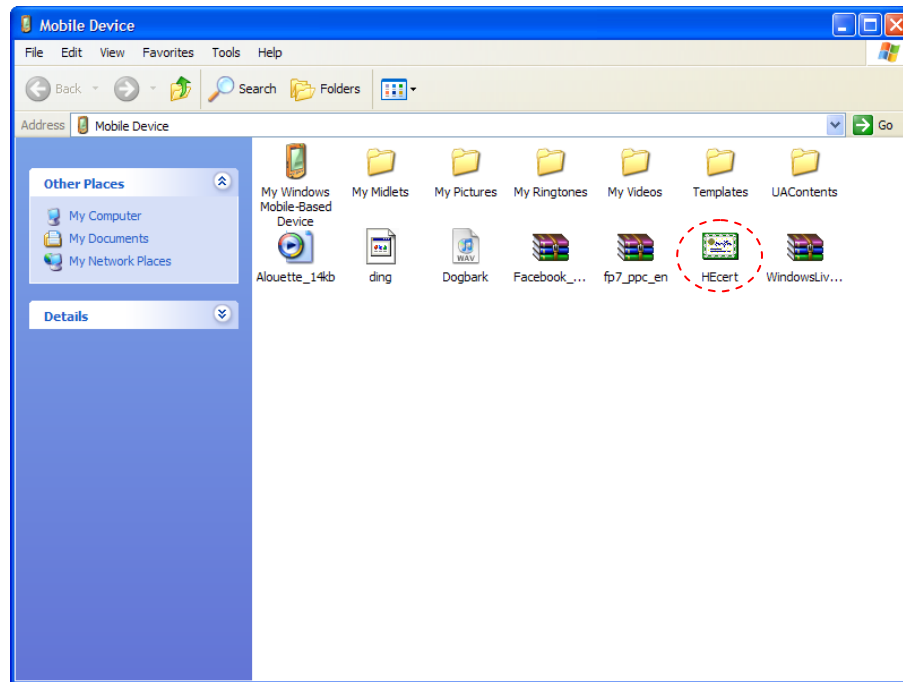


Seleccione el menú “Explore” (Explorar).

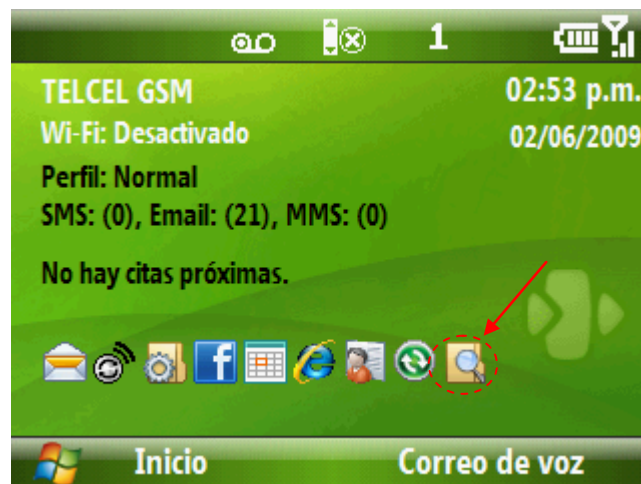
[Alestra SmartBusiness eMail]



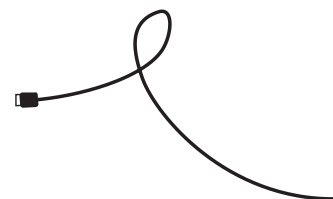
- o) Copie el certificado digital en el dispositivo móvil: Para copiar el certificado, una vez que haya grabado el archivo en su computadora, cópielo; vaya a la ventana del dispositivo móvil que se abrió al seleccionar “Explore”, y en el menú “File” (Archivo), seleccione “Paste” (Pegar).



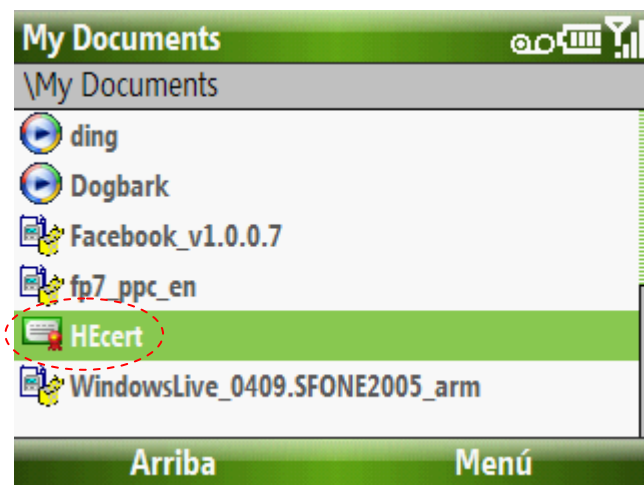
- p) En su dispositivo móvil, seleccione el Explorador



[Alestra SmartBusiness eMail]



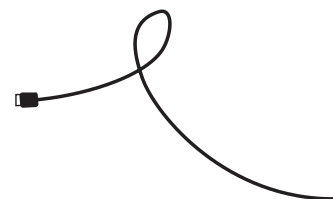
q) En sus documentos, haga clic en el certificado digital:



r) Al terminar de instalar el certificado, el dispositivo mostrará la siguiente pantalla:

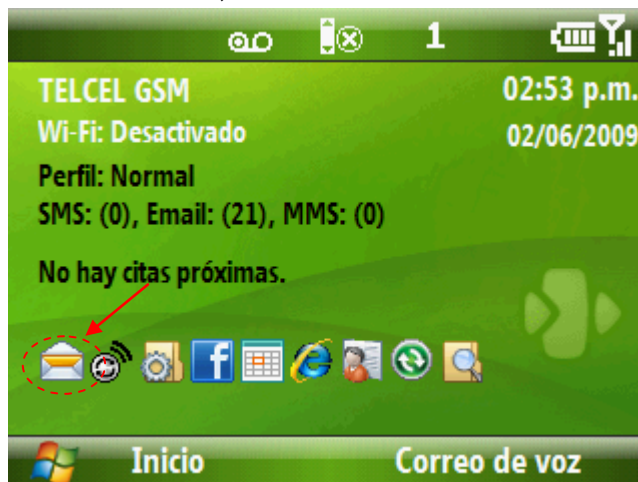


Listo!. Ha terminado de instalar el certificado digital.

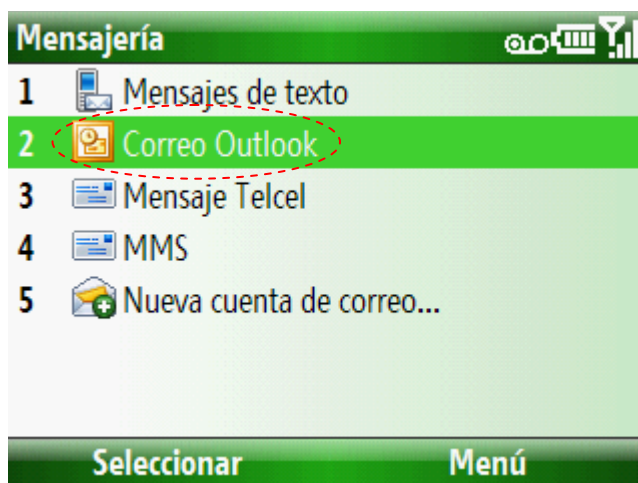


Uso de su cuenta de SmartBusiness eMail en su dispositivo móvil

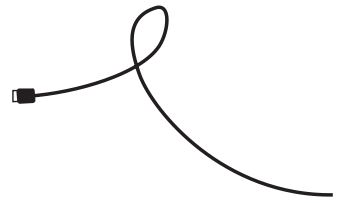
s) Para empezar a usar su cuenta, seleccione el Icono de correo:



t) Seleccionar Outlook:



[Alestra SmartBusiness eMail]



u) Seleccione la acción que desee realizar:

Correo Outlook	1 <u>N</u> uevo
	2 <u>R</u> esponder ▶
	3 Marcar como no <u>l</u> eído
	4 <u>S</u> eguimiento ▶
	5 <u>M</u> over
	6 <u>C</u> arpetas
	7 <u>H</u> erramientas ▶
	8 <u>D</u> escargar mensaje
Eliminar	9 <u>E</u> nvíar y recibir

Ha terminado de configurar su dispositivo Windows Mobile.